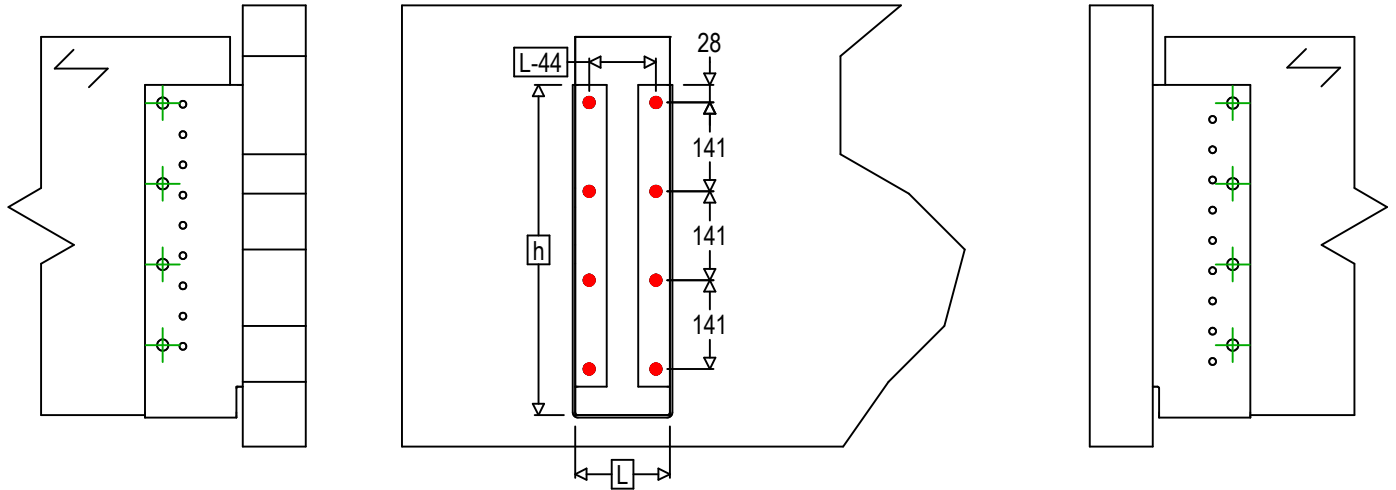
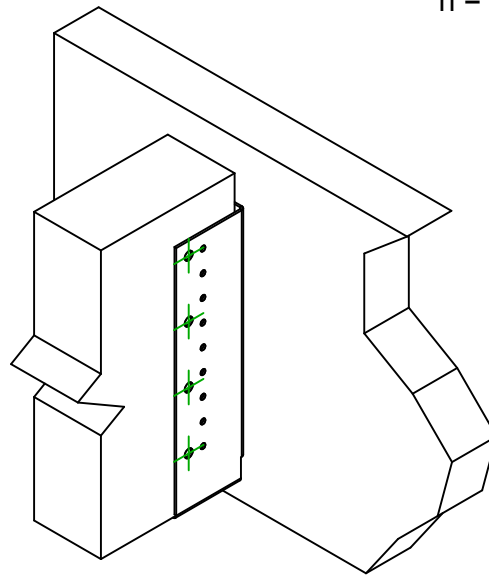




Codici =	GBI1200	
Mezzo di giunzione =	Legnoa calcestruzzo	Travetto a trave
Tipo di fissaggio =	Fissaggio su calcestruzzo	



$$h = (1200 - L) / 2$$



	Simbolo	Mezzo di giunzione	Mezzo di giunzione	Q.tà
Fissaggio supporto		FM753	FM 753 EVO M16X110/5	8
		LMAS	LMASM16	
		-	-	
Fissaggio travetto		BSH	BSH16	4
		-	-	
		-	-	